



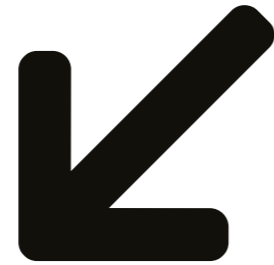
Wayfinding & space branding

Oznakowanie wewnętrzne



Funkcjonalne, oryginalne, spójne i estetyczne.
Tak wyobrażamy sobie oznakowanie przestrzeni,
ułatwiające komunikację
w budynkach oraz ich bezpośrednim otoczeniu.
Ta koncepcja rozszerza się o space branding –
pogromcę białych, nudnych ścian.

Wayfinding & space branding



Mamy 30 lat doświadczenia w identyfikowaniu drogi sukcesu naszych klientów.

**Dostarczamy systemy oznakowania dla biur, fabryk, magazynów
i obiektów użyteczności publicznej w Polsce i Europie.**

Współpracę rozpoczynamy od wstępnego wywiadu i wykonania audytu on-site, dzięki któremu możemy precyzyjnie poznać specyfikę budynków i to, na czym Ci zależy. Drugim etapem jest analiza zebranych danych w zakresie oznakowania informacyjnego (wayfinding) i dekoracyjnego (space branding), czego efektem jest przedstawienie pierwszych projektów graficznych i całej koncepcji architektury systemu (signage). Po Twojej akceptacji przystępujemy do dalszych prac graficznych, produkcji i ostatniego etapu – montażu.

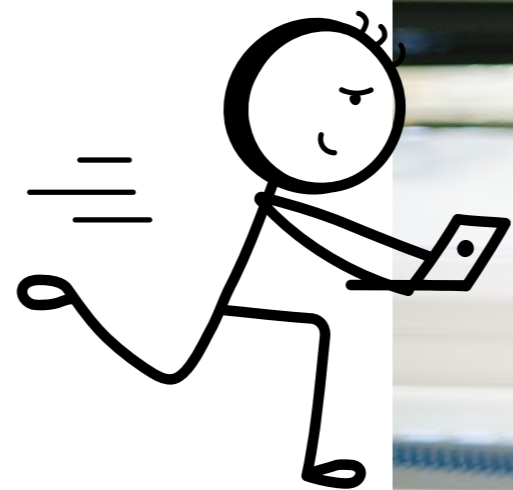
Audyt, projekt, produkcja i montaż.



Jesteśmy One Stop Shop wayfindingu.

Posiadamy nowoczesną drukarnię wielkoformatową opartą o technologię druku cyfrowego. Dzięki temu jesteśmy w stanie wydrukować praktycznie dowolny projekt na prawie każdym materiale w formie płaskiej czy przestrzennej. Dysponujemy doświadczonym i profesjonalnym zespołem instalacyjnym.

Nie potrzebujemy podwykonawców, dlatego oferta jaką otrzymasz będzie najkorzystniejsza na rynku. **Po prostu.**



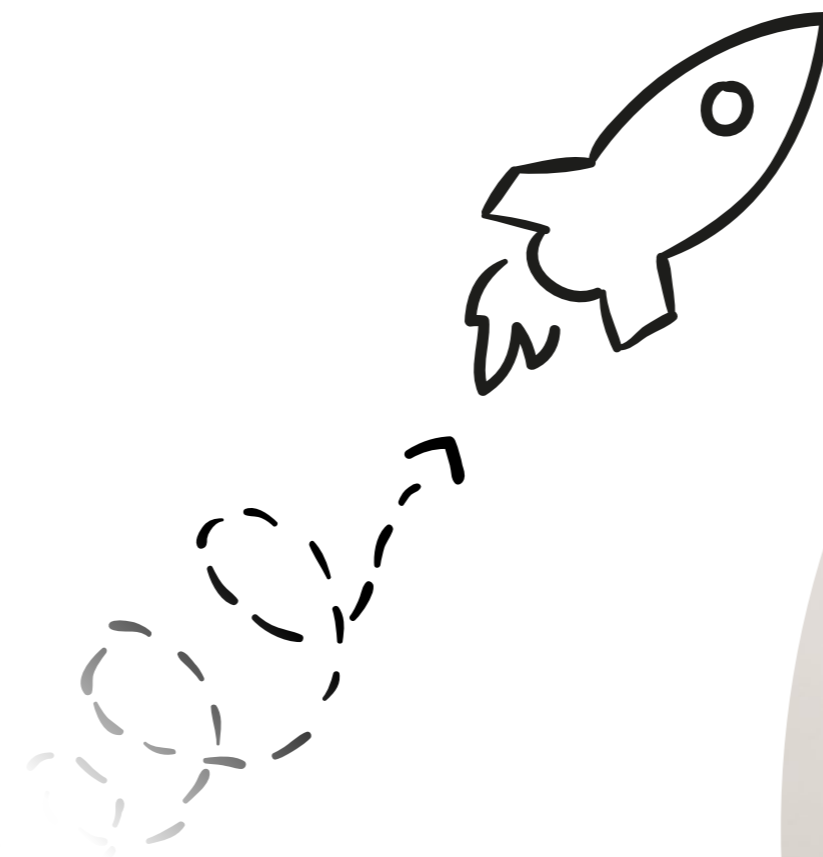
Siła w różnorodności

4 temperamy i 4 pomysły. Efekt? 1 spójna wizja.

Przychodzimy z różnych branż, każdy ze swoją historią i doświadczeniem.
Coś co nas łączy, to talent, kreatywność i otwartość umysłu, aby wciąż się uczyć i nie zadzierać nosa (zanadto).

Zespół projektantów

Ina
Bartek
Sylwek
Michał



Space **branding**

Opracowujemy kreacje indywidualnie dopasowane do wizji architektonicznej i koncepcji wystroju wnętrza. Zachowujemy spójność z projektem wayfindingu. Wierzymy, że każdy obiekt niezależnie od charakterystyki swojego przeznaczenia, może być wyjątkowym miejscem o unikalnym charakterze.

Lookbook & visual



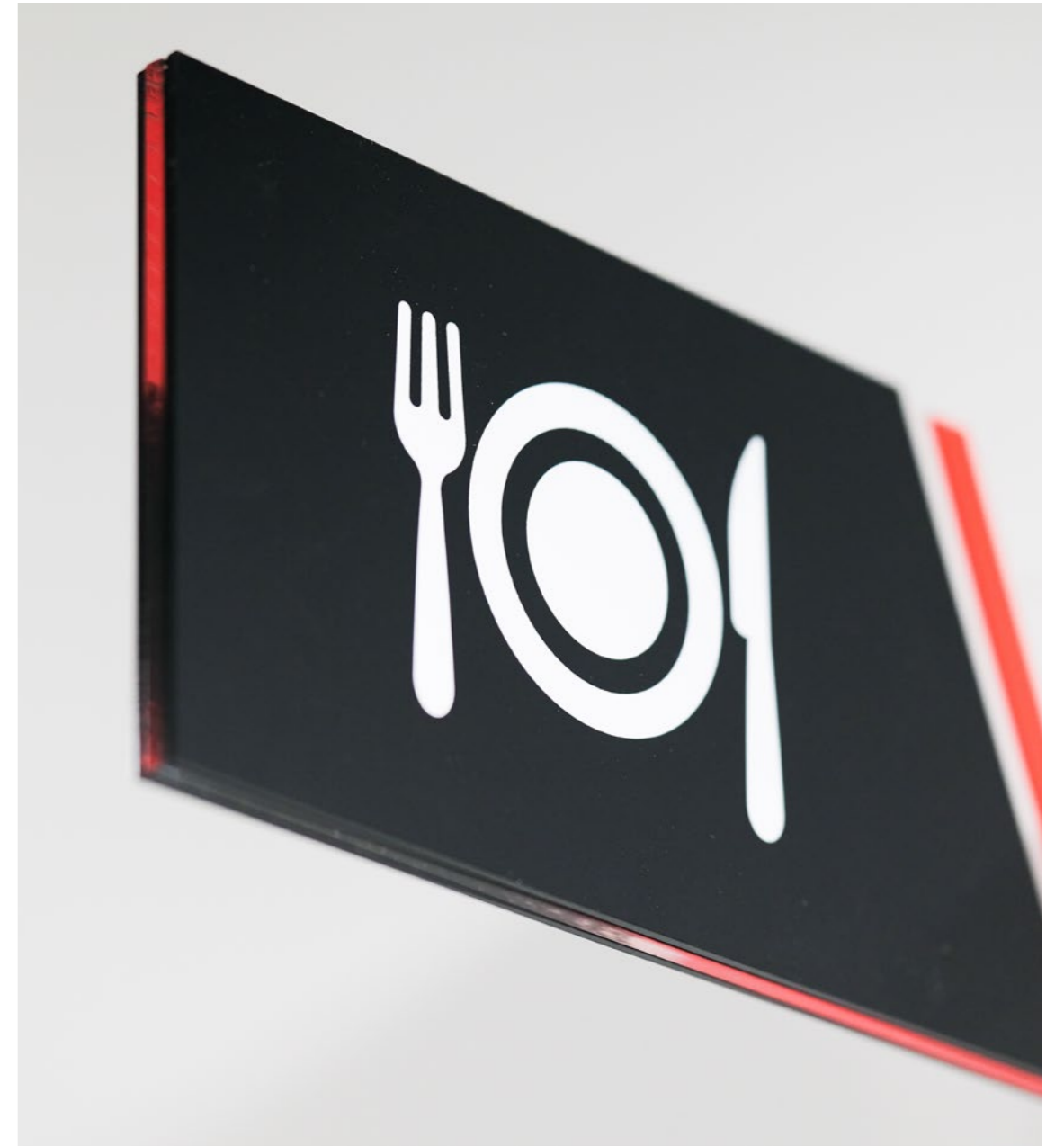












Michał i Rafał

zapraszają na dobrą kawę!

A także po to, żeby **porozmawiać o wyśmienitym oznakowaniu Twojej przestrzeni** :)



Znajdziesz nas w **Suchym Lesie**
przy ulicy Wierzbowej 4. Praktycznie
na granicy miasta Poznania.

Bezpośredni kontakt:

Michał Maciejewski

e-mail: m.maciejewski@hit-kody.com.pl

tel: 691 578 787

Jakub Zdziarski

e-mail: r.siuta@hit-kody.com.pl

tel.: 609 738 787



Identifying **your success.**



HKK Group

HIT-Kody Kreskowe Iglewscy Sp. J.
ul. Wierzbowa 7, 62-002 Suchy Las
biuro@hit-kody.com.pl
+48 61 652 77 50

hkkgroup.pl

